

Minska apati!

Bakgrund september 2013

Fleminggatan 15 nedre plan är en av 6 boendeenheter på Fleminggatans specialboende i Gävle för personer med svåra demenssymptom. På enheten bor 9 personer. Avdelningen började delta i BPSD-registret våren 2012.

Genom att i september 2013 granska statistik ur BPSD-registret, fann vi att symptomet **apati** var vanligt förekommande trots att antalet registrerade vårdåtgärder var många. *Hur kunde det komma sig?*

Problemställning

Efter kartläggning av problemområden kom vi fram till följande frågeställningar:

Var statistiken sann?
Utför vi verkligen de vårdåtgärder som bestämts?
Hur kan vi förbättra samarbete i teamet för att minska symptom?

Mål

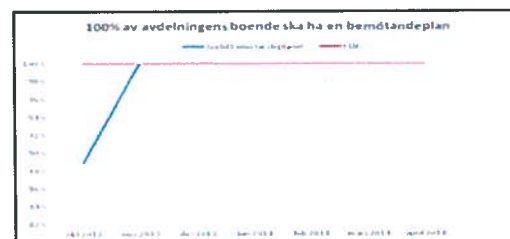
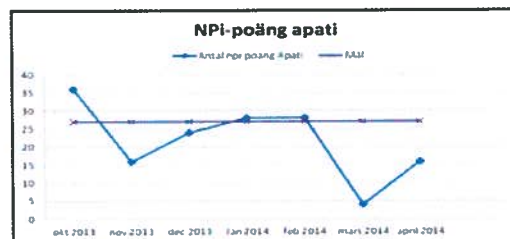
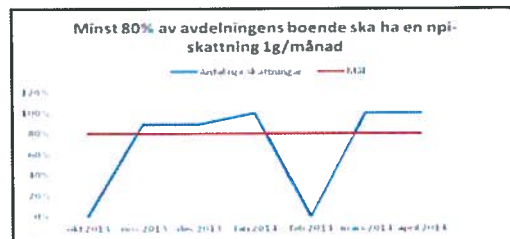
Vi bestämde oss för att under perioden *oktober 2013 till april 2014* försöka hitta åtgärder och göra förändringar för att nå följande mål:

- Npi-poäng för apati ska minska med 25%
- 100% av avdelningens boende ska ha en bemötandeplan
- 80% av alla kunder ska ha en npi-skattning varje månad

Åtgärder

- Ny rutin för bpsd-arbete
- Ny rutin för kontaktperson
- Ny rutin för teamträffar
- Whiteboardtavla med magneter för att synliggöra planerade vårdåtgärder.

April 2014



Resultat

Apati har minskat med 55%

Utökad ansvar för kontaktperson

Ökat intresse för kund

Fokus på symptom- minskat "eget tyckande"

Förbättrat samarbete i hela teamet

Utökad intresse från grupp för att arbeta med fortsatta

förbättringar



Fleminggatans specialboende avd. 15 nedre plan, Gävle